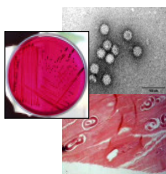


## Meldeprozesse über BELA für an Ausbrüchen beteiligte Lebensmittel



Dr. Heidi Wichmann-Schauer

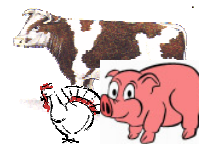
### Was sind die Ursachen von lebensmittel- bedingten Infektionen und Intoxikationen?



Erreger



Lebensmittel



Quellen



Herkunft



Verzehrsorte



Einflussfaktoren

## Zoonosen-Überwachungsrichtlinie (Art. 8 und 9 der RL 2003/99/EG)



### Epidemiologische Untersuchung von lebensmittelbedingten Krankheitsausbrüchen\* und Berichterstattung hierzu

- **zuständige Behörde untersucht lebensmittelbedingte Krankheitsausbrüche**
- **Erfassung epidemiologischer Merkmale, potentiell implizierter Lebensmittel, potentieller Ursachen**
- **Übermittlung der Ergebnisse an Kommission (bzw. EFSA)**

\*) „das Auftreten einer *mit demselben Lebensmittel in Zusammenhang stehenden* oder wahrscheinlich in Zusammenhang stehenden Krankheit in *mindestens zwei Fällen* beim Menschen oder eine Situation, in der sich die festgestellten Fälle stärker häufen als erwartet.“

## Zoonosen-Überwachungsrichtlinie (Anhang IV Teil E der RL 2003/99/EG)



### Angaben zu lebensmittelbedingten Ausbrüchen

- **Gesamtzahl der Ausbrüche innerhalb eines Jahres**
- **Anzahl der Todes- und Erkrankungsfälle von Menschen bei einem Ausbruch**
- **ursächliche Erreger, einschließlich des Serotyps**
- **am Ausbruch beteiligte Lebensmittel (LM) und andere potentielle Überträger**
- **Art des Betriebs, in dem das verdächtige LM hergestellt/gekauft/bezogen/konsumiert wurde**
- **weitere Faktoren, z.B. mangelnde Hygiene in der Lebensmittelverarbeitung**

# AVV Zoonosen Lebensmittelkette\*

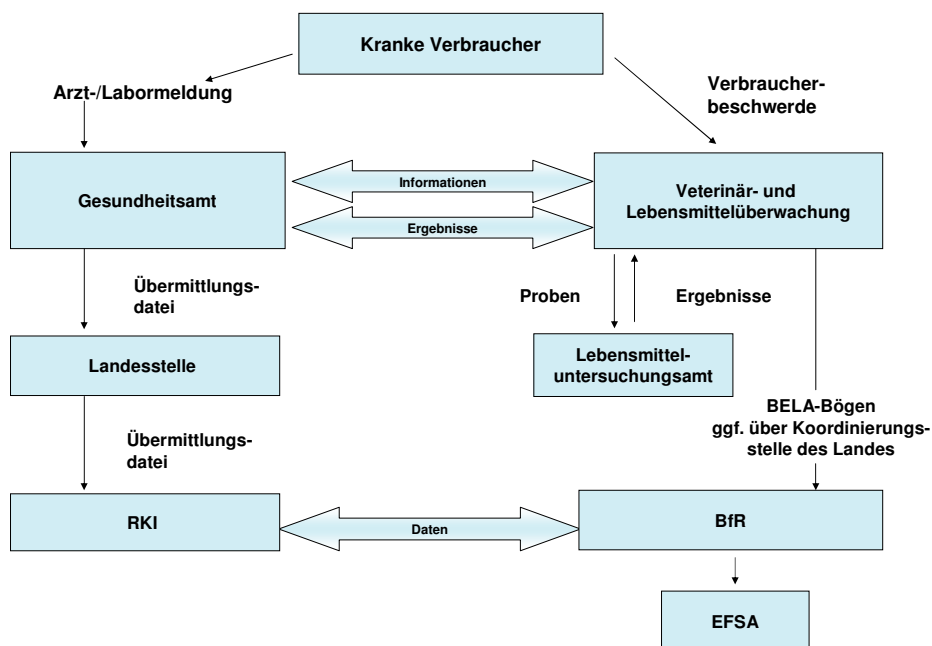


## Abschnitt 3: Datenerfassung zu Lebensmitteln, die an lebensmittelbedingten Krankheitsausbrüchen beteiligt sind

- BfR erfasst bundesweit Daten zu Lebensmitteln
- Ausschuss Zoonosen beschließt das Erfassungssystem
- Veterinär- und Lebensmittelüberwachung (LMÜ) und Bundeswehr übermitteln nach Abschluss der Untersuchungen Daten an das BfR
- LMÜ arbeitet dazu mit Gesundheitsbehörden zusammen
- BfR und RKI verfassen jährlich gemeinsamen Bericht
- BfR übermittelt diesen Bericht an EFSA
- BfR berät und schult auf Ersuchen

\* Allgemeine Verwaltungsvorschrift über die Erfassung, Auswertung und Veröffentlichung von Daten über das Auftreten von Zoonosen und Zoonosenerregern entlang der Lebensmittelkette (AVV Zoonosen Lebensmittelkette): Bundesanzeiger Nr. 106 vom 17.7.2008, S. 2578

## Bundeseinheitliche Meldewege zu lebensmittelbedingten Ausbrüchen



## Erfassungssystem für Lebensmittel



### Bundesweites Erfassungssystem für Lebensmittel, die an Ausbrüchen beteiligt sind (BELA)

- 3 Dokumentationsbögen (pdf-Formulare)
  - Mantelbogen
  - Lebensmittel-Dokumentationsbogen
  - Proben-Dokumentationsbogen
- Handbuch
- Übermittlung per E-Mail, Fax und Post



Informationen und Formulare: [www.bfr.bund.de/cd/7608](http://www.bfr.bund.de/cd/7608)



## Mantelbogen



### Ausbruchsübergreifende Informationen

#### M 1 Informationen Gesundheitsamt

- Zuständiges Gesundheitsamt
- Identifikator des Ausbruchs
- bei Erkrankten nachgewiesener Erreger

#### M 2 Informationen Veterinär-/Lebensmittelüberwachung

- Name/Ansprechpartner/Bemerkungen
- Lebensmittel, die wahrscheinlich die Erkrankung verursacht haben
- Liste der untersuchten Proben
- Einflussfaktoren



## Lebensmittel Dokumentationsbogen



### Informationen zu verdächtigen Lebensmitteln und Zutaten

- **Art/Herkunft**
- **Erwerb**
- **Herstellung**
- **Weiterbehandlung/Zubereitung**
- **Verzehr**



## Proben Dokumentationsbogen



### Informationen zu bemängelten Proben

- P 1 Veterinär- und Lebensmittelüberwachung**
  - **Art/Bezeichnung/Kennzeichnung der Probe**
  - **Informationen zur Probenahme**
- P 2 Lebensmitteluntersuchungsamt**
  - **Ergebnisse der Lebensmitteluntersuchung**
  - **Ergebnisse der Umgebungsproben**
  - **Ergebnisse der Feindifferenzierung**

## Was passiert mit den BELA-Meldungen?

- Registratur
- Inhaltliche Prüfung (Vollständigkeit, Plausibilität)
- Klärung von Fragen mit dem Einsender
- ggf. Änderung von Dateneinträgen
- Bewertung und Klassifizierung im EFSA-Format
- Import in Datenbank
- Auswertung und Datenabgleich mit RKI



## Wozu werden die BELA-Daten genutzt?

- Nationale Berichte (aggregierte Daten, anonymisiert)
- Berichterstattung an EFSA
- Identifizierung neuer Risiken
- Pressemitteilungen
- Verbraucheraufklärung
- Mikrobiologische Risikobewertung



## BELA - Handlungsbedarf

- **Mehr bestätigte Ausbrüche**
- **Mehr Informationen zu beteiligten Lebensmitteln**
- **Mehr quantitative mikrobiologische Daten**
  
- **Bessere Ausbruchsauflklärung**
- **Bessere Zusammenarbeit der zuständigen Behörden**



## Unterstützung durch das BfR



- **Laborunterstützung durch Nationale Referenzlabore**
- **Fachgruppe „Prävention und Aufklärung lebensmittelbedingter Ausbrüche“**
- **Beratung**
- **Schulungen (auch interdisziplinär)**
- **Logistische und personelle Unterstützung vor Ort**
- **Einrichtung und Leitung einer Bund-Länder-AG**
  - ➔ **Entwicklung eines Leitfadens zur Ausbruchsuntersuchung entlang der Lebensmittelkette**

## **DANKE FÜR IHRE AUFMERKSAMKEIT**

Heidi Wichmann-Schauer

Bundesinstitut für Risikobewertung  
Diedersdorfer Weg 1 • D-12277 Berlin  
Tel. 0 30 - 84 12 - 1914 • Fax 0 30 - 84 12 - 2951  
Heidi.Wichmann-Schauer@bfr.bund.de • [www.bfr.bund.de](http://www.bfr.bund.de)