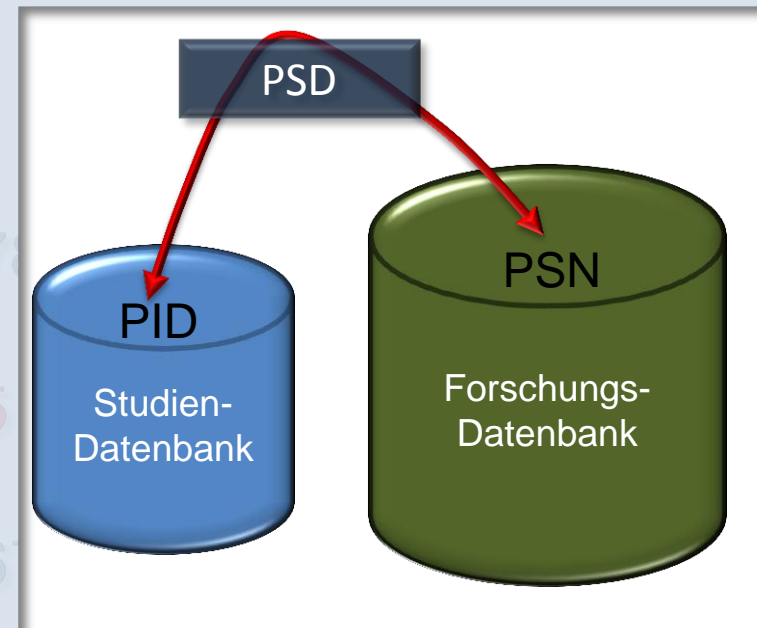


PSD

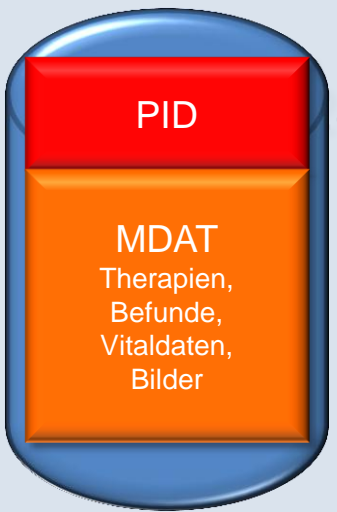
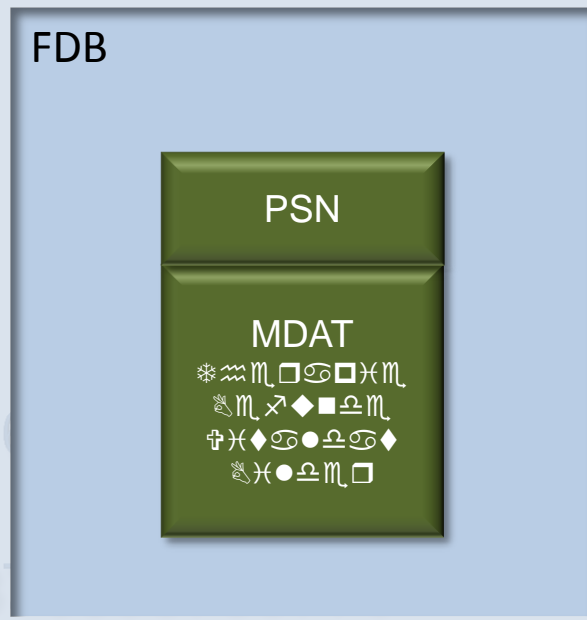
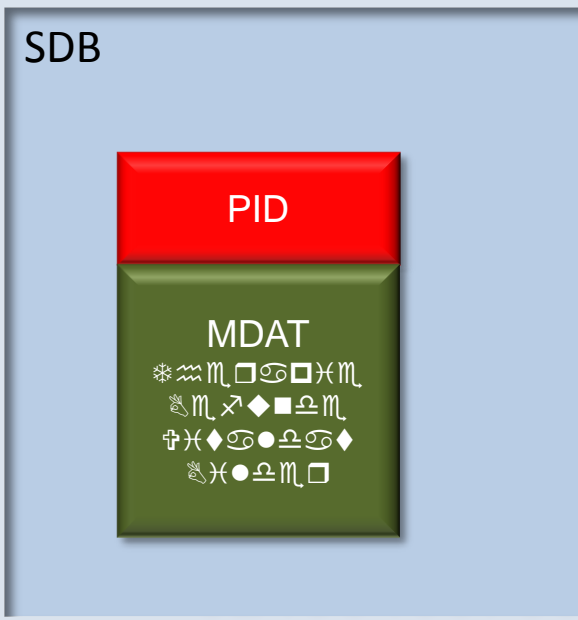
Tools zum ID-Management in der klinischen Forschung

Berlin, 24 September 2010

- Pseudonymisierung Personen-identifizierender Daten aus einer Studiendatenbank für die Nutzung in einer Forschungsdatenbank und vice versa (PID \leftrightarrow PSN)
- Datenpakete bestehen aus identifizierenden Header PID und medizinischen Daten MDAT
- Daten werden während der Transfers verschlüsselt
- Für jeden Patienten wird jeweils ein Paket erstellt
- Paketgröße \leq 150 MB
- Persistenzlayer sorgen für die garantierte Übertragung der Pakete
- Dienst kann als Web-Service oder als File transfer genutzt werden
- Die Generierung der Pseudonyme erfolgt auf einer Smartcard



Aufgabe PSD...

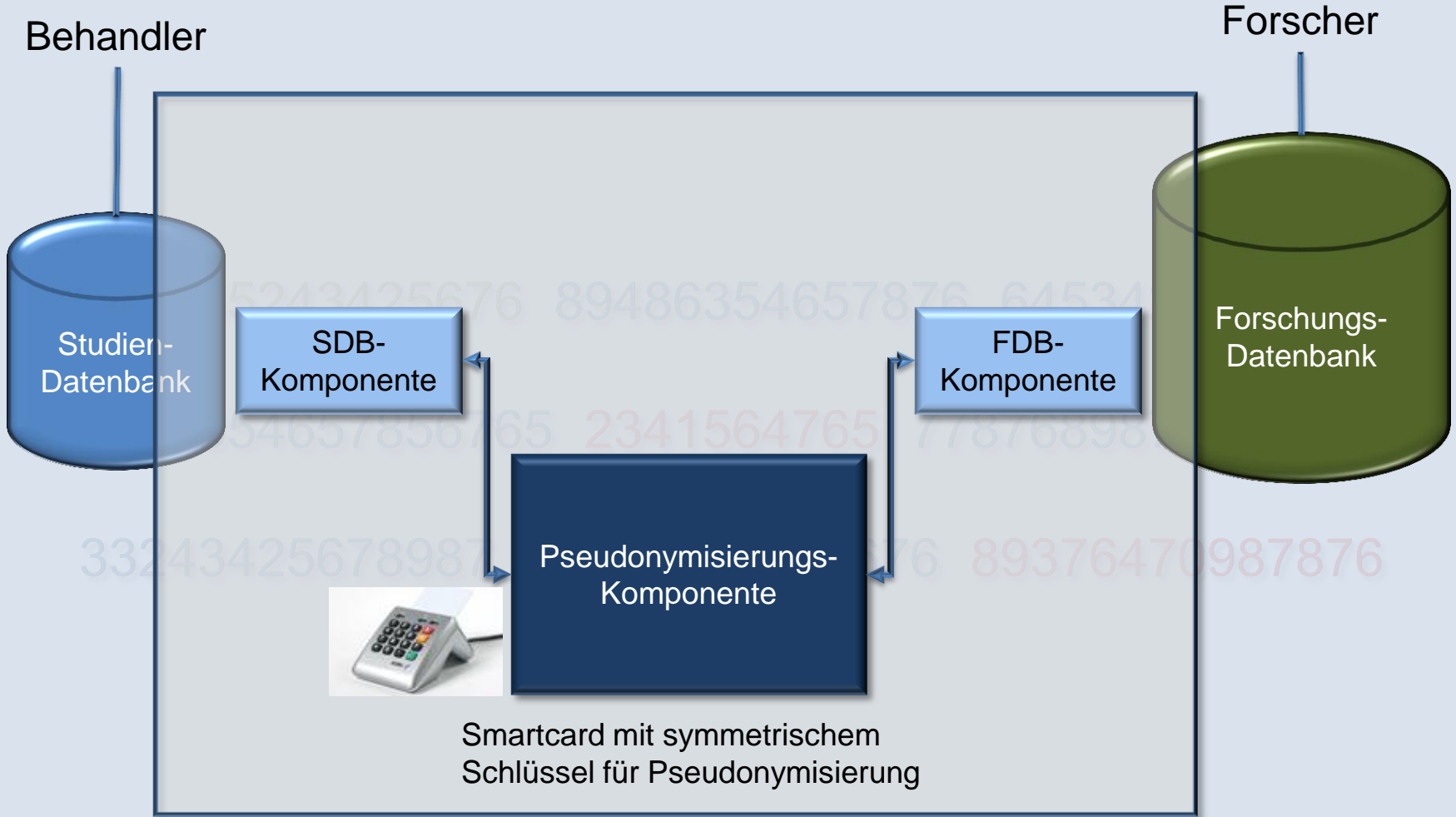


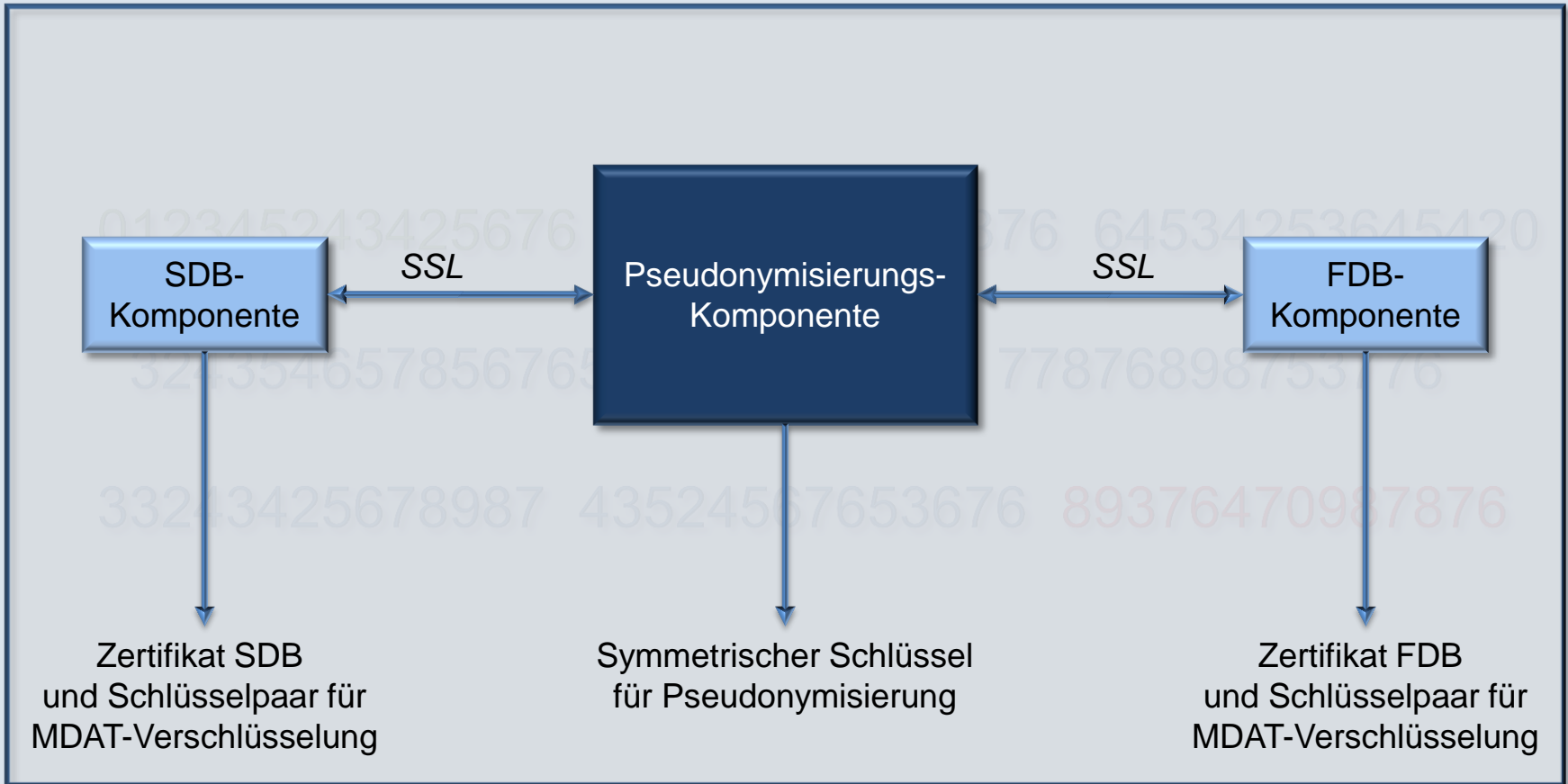
676 89486354657876

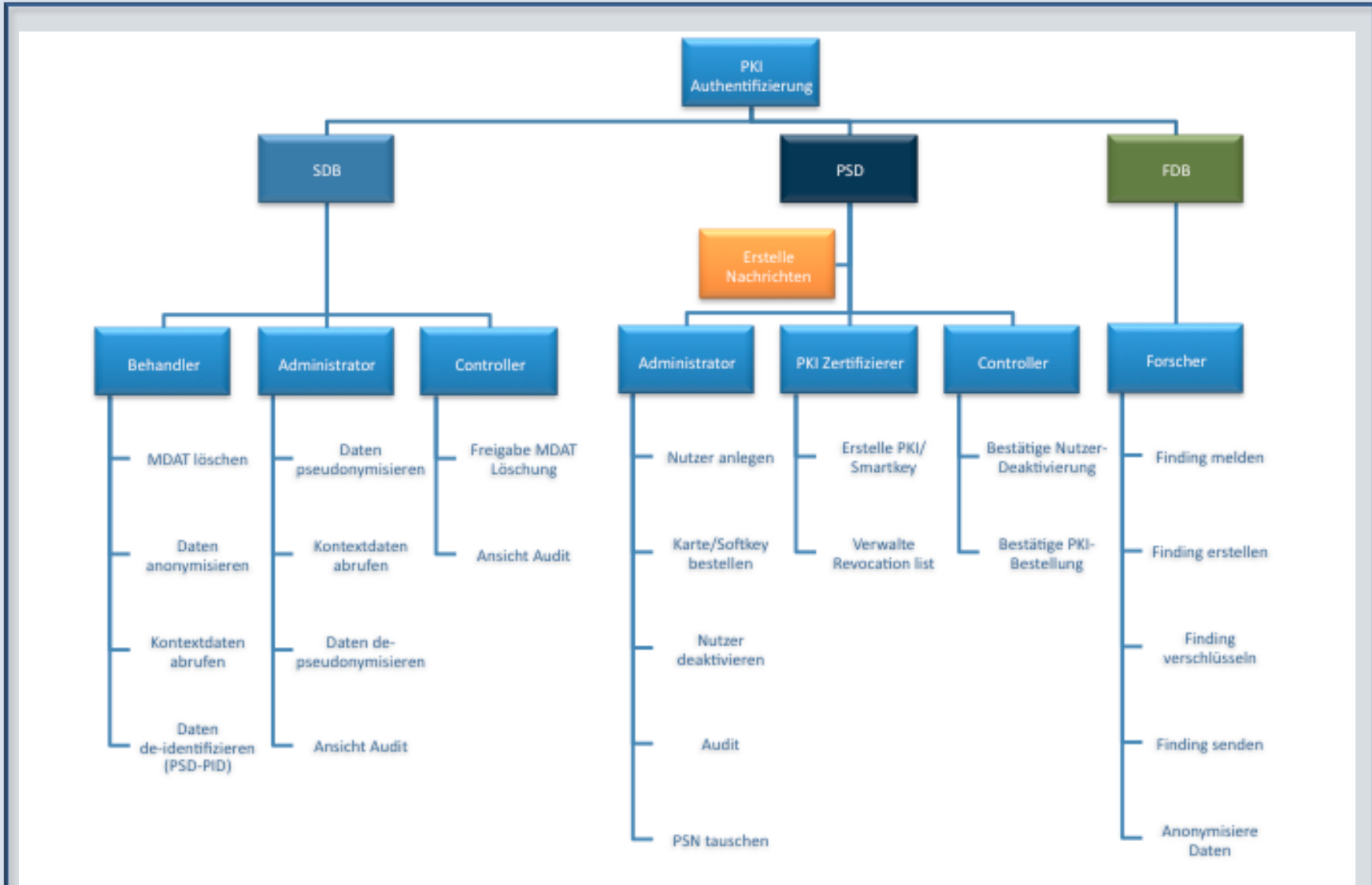
6765 2341564765 778

5678987 43524567653676 89376

Pseudonymisierungsdienst







- Services

- Pseudonymisierungsdienst

- *changePIDtoPSD*
- *changePSNtoPID*

- CryptService

- *encryptMDAT*
- *decryptMDAT*

- SDB-Komponente

- *handleExternalAction: Hört auf Aktionen, die vom PSD und FDB kommen*
- *handleLocalAction: verschlüsselt, sendet, entschlüsselt*

- FDB-Komponente

- *handleExternalAction: Hört auf Aktionen, die vom PSD und SDB kommen*
- *handleLocalAction: verschlüsselt, sendet, entschlüsselt, verwaltet Findings*

- Programme

- FindingManager

- *Erfragt Arztkey und fordert Finding vom FDBService an*

- Email

- PGP verschlüsselte Benachrichtigung



- Administrator
 - Kartenerstellung (2 identische Karten)
 - Nutzerverwaltung
 - Start des PSD durch PIN-Eingabe
- Services
 - SDB-Service
 - anonymizePatient
 - FDB-Service
 - anonymizePatient
- Programme
 - PSD Recrypter
 - *Austausch aller PSN wegen Wechsels des Pseudonymisierungsschlüssels*



- Entscheidung über File Transfer oder WebServices
 - File Transfer:
 - Beliebige Dateien, die abgeholt werden
 - Manuelle Aufwand (erstellen, kopieren, lokal abholen)
 - Webservice
 - Lokale Installation erforderlich
 - Lokale Webservice Unterstützung
- PSD-Handling
 - PSD ist i.d.R. nicht oft in Gebrauch
 - Routine im Umgang mit dem PSD ist kaum zu erwarten
 - Korrektheit der Verschlüsselung nicht sichtbar (läuft alles im Verborgenen)
 - Durch die „selten erforderliche Nutzung“ muss man sich immer wieder in das Thema einarbeiten



Pseudonymisierungsdienst

TMF Telematikplattform für Medizinische Forschungsnetze e. V.

Hauptmenü

- Recrypter
- Finding
- Patienten-Auskunft
- Benutzerprofil
- Benutzerliste
- Test Mail
- Abmelden

TMF Pseudonymisierungsdienst

Das Webfrontend des TMF Pseudonymisierungsdienst ermöglicht Ihnen das Austauschen der Smartcard, das Abrufen von eines Findings und einer Patienten-Auskunft. Ebenso finden Sie hier die notwendigen Administrationsfunktionen um einen sicheren Umgang mit den Daten zu gewährleisten.

- PSD ist getestet und umgehend einsetzbar
- Klärung der Distribution
- Forum ist eingerichtet

- Zentraler PSD
 - Routinierter Umgang mit PSD
 - Zentraler Service
 - Breitere Nutzung, da Arbeit abgenommen wird
 - Nachteil: PSDRecrypter für alle Daten
 - Ggf. mehr als 2 Karten produzieren und hinterlegen



Pseudonymisierungsdienst

TMF Telematikplattform für Medizinische Forschungsnetze e. V.

Hauptmenü

- Recrypter
- Finding
- Patienten-Auskunft
- Benutzerprofil
- Benutzerliste
- Test Mail
- Abmelden

TMF Pseudonymisierungsdienst

Das Webfrontend des TMF Pseudonymisierungsdienst ermöglicht Ihnen das Austauschen der Smartcard, das Abrufen von eines Findings und einer Patienten-Auskunft . Ebenso finden Sie hier die notwendigen Administrationsfunktionen um einen sicheren Umgang mit den Daten zu gewährleisten.



Tembit Software GmbH, Markus Schröder, 2010

Danke

012345243425076 394953647576 6534253645420

324354657856765 2341564765 77876898753776

Danke

33243425678987 43524567653676 89376470987876