

# gesis

Leibniz Institute  
for the Social Sciences



## Perspektive Sozialwissenschaften

PD Dr. Natalja Menold

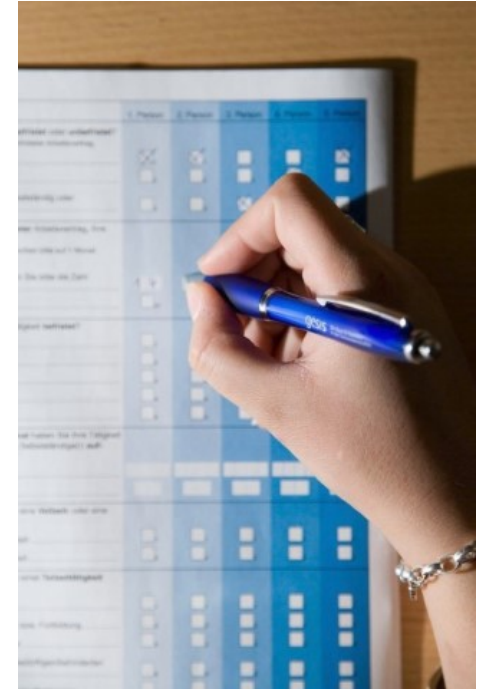
*TMF-Workshop Datenqualität und Transparenz in  
der medizinischen Forschung, 19. Oktober 2018,  
Berlin*

# Gliederung

- Qualität in der sozialwissenschaftlichen Umfrageforschung
- Qualitätssicherung in Bezug auf Stichproben
- Qualitätssicherung der Messung
- Infrastruktur und Forschung bei GESIS

# Sozialwissenschaftliche Umfrageforschung

- Umfrage oder Survey: Datenerhebung durch eine standardisierte Befragung der Merkmalsträger
- Merkmale wissenschaftlicher Befragungen:
  - ▶ Berechnung statistischer Kennwerte für eine Population
  - ▶ Zufallsstichproben
  - ▶ Methoden zur Vermeidung, Verringerung oder Berücksichtigung von Fehlern



Schnell, 2012

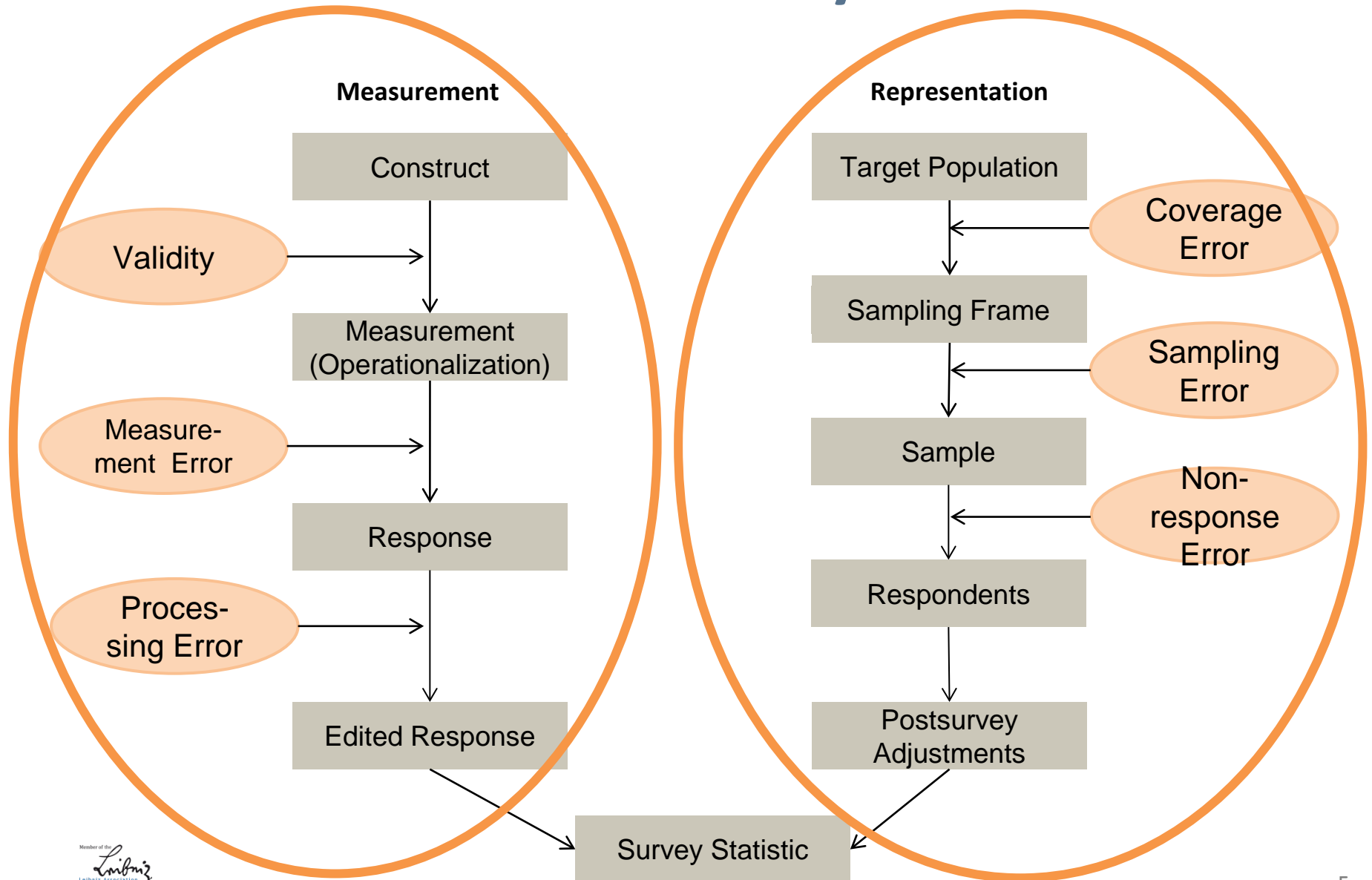
# Beispiele für Umfragen

- Allgemeine Bevölkerungsumfrage der Sozialwissenschaften (ALLBUS)
- International Social Survey Programme (ISSP)
- European Social Survey (ESS)
- GESIS – Panel
- European Values Study (EVS)



European  
*Values*  
Study

# Total Survey Error



# Stichproben bei GESIS

- Die Statistiker von GESIS haben sich besonders in der Entwicklung und Bereitstellung von Telefonstichproben aus dem

Festnetz



und Mobilfunk



einen Namen gemacht.

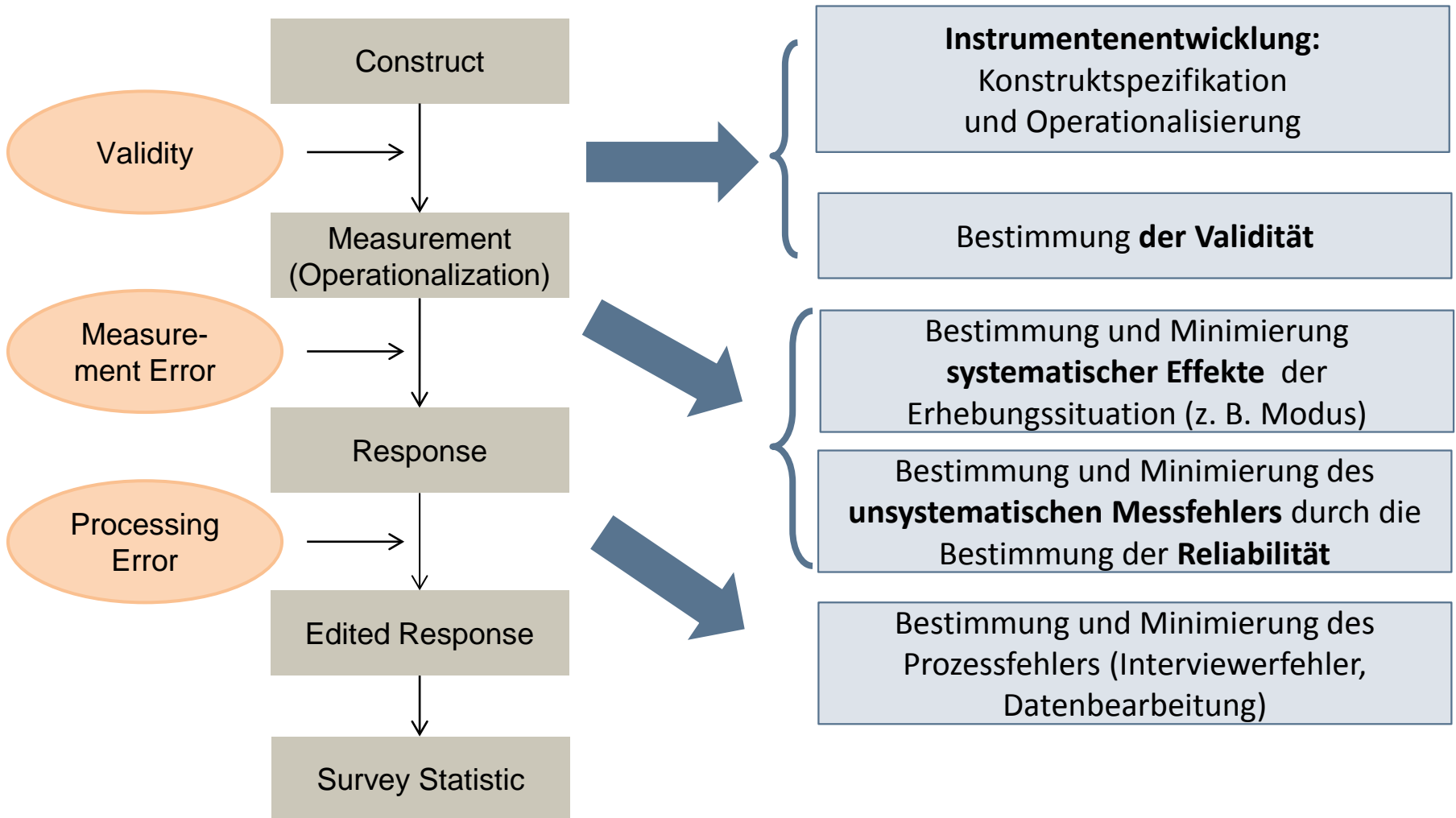
- Das Gabler-Häder Verfahren ist inzwischen Standard bei Festnetzstichproben geworden.

# Qualitätssicherung der Messung: RatSWD Qualitätsstandards

- Mindestanforderungen, die eine Qualitätsbeurteilung ermöglichen
- Ein handlungsorientierter Leitfaden zum Vorgehen bei der Qualitätssicherung
- Richten sich an Wissenschaftler und Anwender



# Qualitätssicherung der Messung





# Systematische Effekte

## Standard 3

Mögliche methodische Einflüsse, die das Antwortverhalten der Befragungsteilnehmerinnen und -teilnehmer systematisch beeinflussen, sind im Rahmen der Instrumentenentwicklung thematisiert und geprüft und die Ergebnisse sind dokumentiert.

## Leitfragen

### **Wird beschrieben, dargelegt, aufgeführt,**

- wie eine optimale Item-/Frageformulierung sichergestellt wurde?
- Moduspezifika (Instruktion/Layout)
- Kognitive Pretests

# Kognitive Interviews

Kognitive Interviews werden durchgeführt, um Einblick in die **kognitiven Prozesse** zu bekommen, die beim Beantworten von Fragen ablaufen:



- Wie interpretieren Befragte Fragen oder Begriffe?
- Wie rufen sie Informationen und Ereignisse aus dem Gedächtnis ab?
- Wie kommen sie zu einer Entscheidung darüber, wie sie antworten?
- Wie ordnen sie ihre „intern“ ermittelte Antwort formalen Antwortkategorien zu?

## Wichtigkeit von Pretests – Beispiel Comprehension

### Frage:

„Hausfrau zu sein ist genauso erfüllend wie gegen Bezahlung zu arbeiten.“

Stimme voll und ganz zu / Stimme überhaupt nicht zu (5-stufig)

### Ergebnis:

- 5 Testpersonen interpretieren den Begriff „erfüllend“ als „ausfüllend“, d.h. als „ausgelastet sein“ z.B.:

*„[...] da denke ich, wenn man bleibt, um nur das Haus zu putzen finde ich, ist das genau das man einfach den ganzen Tag*

Alle 5 Testpersonen stimmen der Aussage „eher/voll und ganz“ zu  
Tatsächlicher Anteil von Personen in der Population, die ein traditionelles Rollenbild haben, wird möglicherweise deutlich überschätzt!

# Wichtigkeit von Pretests – Beispiel Retrieval

## Frage:

„Wie oft waren Sie in den letzten zwölf Monaten beim Allgemein-mediziner oder Hausarzt?“

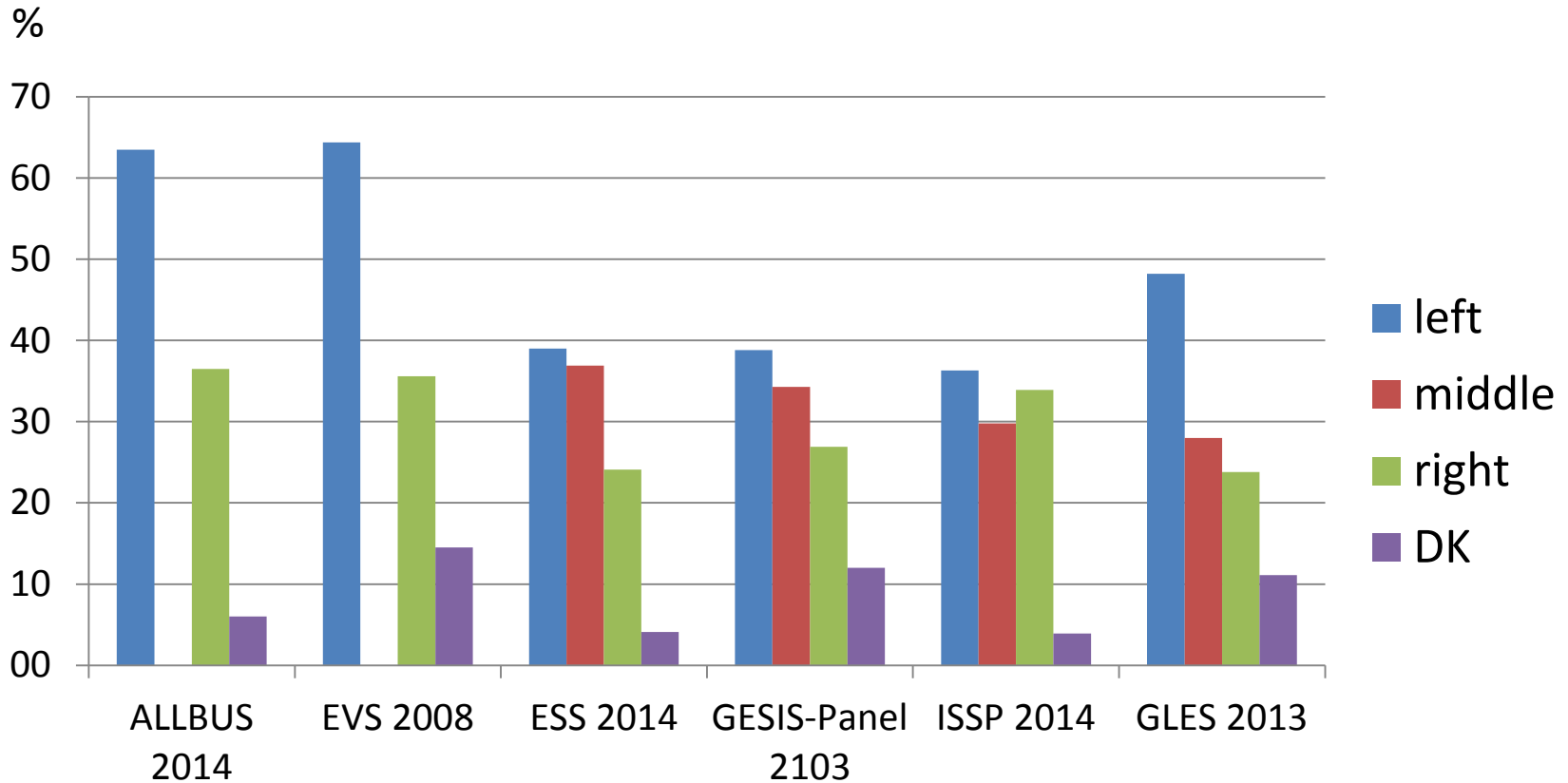
## Ergebnis:

- Personen, die häufig zum Arzt gehen, fällt die Beantwortung dieser Frage sehr schwer (2 Testpersonen machen keine Angabe, 2 weitere Testpersonen können die Anzahl der Tage nur schätzen):

*„Ach du lieber Gott! In den letzten zwölf Monaten? [...] Ich habe schon Probleme bei vier Wochen nachzurechnen, wie oft ich Migräne hatte. Aber zwölf Monate ist ja extrem viel.“ (TP 04)*

	ALLBUS	ISSP	GLES	GESIS Panel	ESS	EVS
year/ wave	2014 R19	2014	2013 Panel	Wave zc Study cb, db	2014 R7	2008 EVS4
item	Wir haben hier einen Maßstab, der von links nach rechts verläuft. Wenn Sie an Ihre eigenen politischen Ansichten denken, wo würden Sie diese Ansichten auf dieser Skala einstufen?	Wo würden sie sich auf einer Skala von 0 bis 10 einordnen, bei der 0 "links" bedeutet und 10 "rechts"?	Wenn Sie diese Skala von 1 bis 11 benutzen, wo würden Sie sich selbst einordnen, wobei 1 links und 11 rechts bedeutet?	Wo würden Sie sich auf dieser Skala von ‚links‘ nach ‚rechts‘ einordnen?	Wo würden Sie sich auf dieser Skala von 'links' nach 'rechts' einordnen?	Wo auf der Skala von 1 bis 10 würden Sie sich selbst einstufen, wenn 1 für "links" steht und 10 für "rechts".
answer	F links A M O G Z E Y I P rechts	0 links 1 ... 2 ... 3... 4 ... 5... 6 ... 7 ... 8 ... 9 ... 10 rechts	1 links 2 3 4 5 6 7 8 9 10 11 rechts	1 links 2 3 4 5 6 7 rechts	0 links 1 2 3 4 5 6 7 8 9 10 rechts	1 links 2 3 4 5 6 7 8 9 10 rechts

# Left-Right-Self-Placement



# Infrastruktur-Angebote von GESIS

- Beratung zu allen Phasen eines Forschungsprojektes
- Stichprobenverfahren, Gewichtung
- Datenerhebung und -analyse mit dem GESIS-Panel
- Im Bereich der Erhebungsinstrumente
  - ▶ Eigene Instrumente veröffentlichen: ZIS & MISS
  - ▶ Instrumente kognitiv pretesten, Testergebnisse zu Fragen in der Pretesting-Datenbank abrufen
  - ▶ Beratung zur Übersetzung, interkultureller Vergleichbarkeit



# Forschungsbeispiele

- Entwicklung und Evaluation von Methoden zur Qualitätssicherung der Messung
  - ▶ Pretest-Verfahren, Webprobing
  - ▶ Analysen der Messqualität und Messäquivalenz
  - ▶ Übersetzungsverfahren
- Survey Design, Fragebogendesign und die Qualität nach dem TSE
  - ▶ Antworttendenzen, Sensitivität
  - ▶ Ratingskalen-Formate und die Messqualität
  - ▶ Interviewer-Effekte



Danke!

gesis

Leibniz Institute  
for the Social Sciences

Member of the  
*Leibniz*  
Leibniz Association